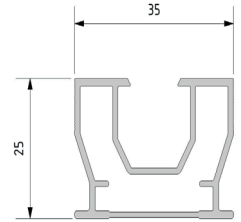


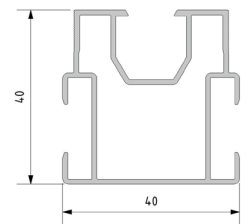
Aluminium balk 35 x 25 mm

Materiaal samenstelling: ALMgSi 0,5
 Maat: 35 x 23mm (b x h)
 Uitzetting: ca 0,23mm per m¹ bij temperatuurverschil van 10°C
 Doorbuiging: 0.810mm bij een overspanning 400mm en last 1000 N
 Gewicht: 0,491 kg per m¹



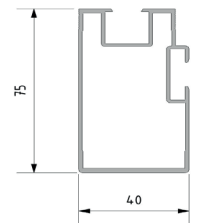
Aluminium balk 40 x 40 mm

Materiaal samenstelling: ALMgSi 0,5
 Maat: 40 x 40mm (b x h)
 Uitzetting: ca 0,23mm per m¹ bij temperatuurverschil van 10°C
 Doorbuiging: 0.783mm bij een overspanning 500mm en last 1000 N
 Gewicht: 0,673 kg per m¹



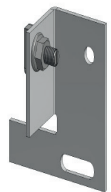
Aluminium balk 40 x 75 mm

Materiaal samenstelling: ALMgSi 0,5
 Maat: 40 x 75mm (b x h)
 Uitzetting: ca 0,23mm per m¹ bij temperatuurverschil van 10°C
 Doorbuiging: 1.017mm bij een overspanning 1000mm en last 1000 N
 Gewicht: 1,102 kg per m¹



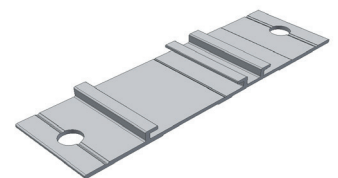
Montageplaat t.b.v. balk 40 x 75 mm

Materiaal samenstelling: ALMgSi 0,5
 Maat: 60 x 44 x 4 mm
 Gewicht: 0,050 kg per stuk



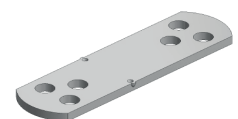
Vloer montageplaat t.b.v. balk 35 x 25 mm

Materiaal samenstelling: ALMgSi 0,5
 Maat: 100 x 30 mm
 Gat grootte: 7 mm
 Gewicht: 0,015 kg per stuk



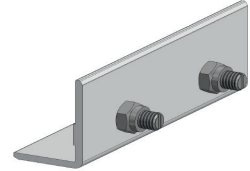
Koppelstuk t.b.v. balk 35 x 25 mm

Materiaal samenstelling: ALMgSi 0,5
 Maat: 90 x 24 x 4 mm
 Gewicht: 0,023 kg per stuk



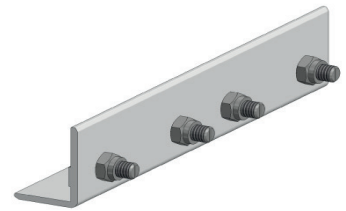
Koppelstuk t.b.v. balk 40 x 40 mm

Materiaal samenstelling: ALMgSi 0,5
Maat: 30 x 40 x 3 mm
Gewicht: 0,111 kg per stuk



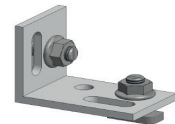
Koppelstuk t.b.v. balk 40 x 75 mm

Materiaal samenstelling: ALMgSi 0,5
Maat: 60 x 40 x 2 mm
Gewicht: 0,150 kg per stuk



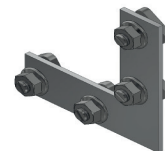
Multihoek t.b.v. balk 40 x 40 en 40 x 75 mm

Materiaal samenstelling: ALMgSi 0,5
Maat: 60 x 40 x 4 mm
Gewicht: 0,066 kg per stuk



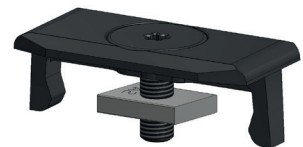
Haaksehoek t.b.v. balk 40 x 40 en 40 x 75 mm

Materiaal samenstelling: ALMgSi 0,5
Maat: 90 x 90 mm
Gewicht: 0,103 kg per stuk



Klem

Materiaal samenstelling: PA6 met glasvezel versterking
Maat: 40 x 21 x 20 mm
Gewicht: 0,010 kg per stuk



Begin/Eindklem 7 en 10 mm

Materiaal samenstelling: RVS
Maat: 35 x 15 x 25 mm dikte 1 mm
Gewicht: 0,007 kg per stuk

